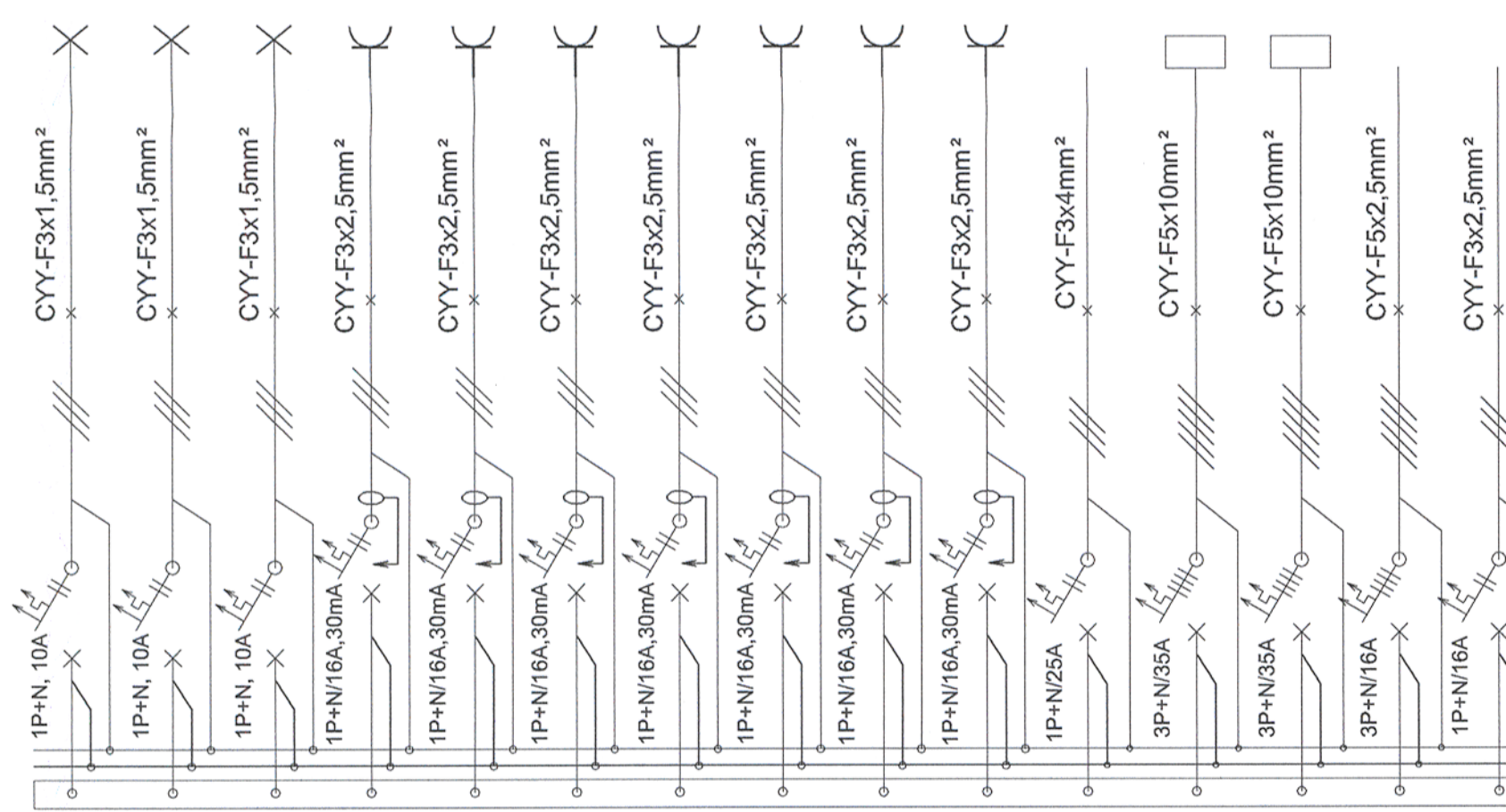


SCHEMĂ MONOFILARĂ TABLOU ELECTRIC GENERAL DE DISTRIBUTIE
MONOFILAR ELECTRICAL SCHEME FOR ELECTRIC PANEL

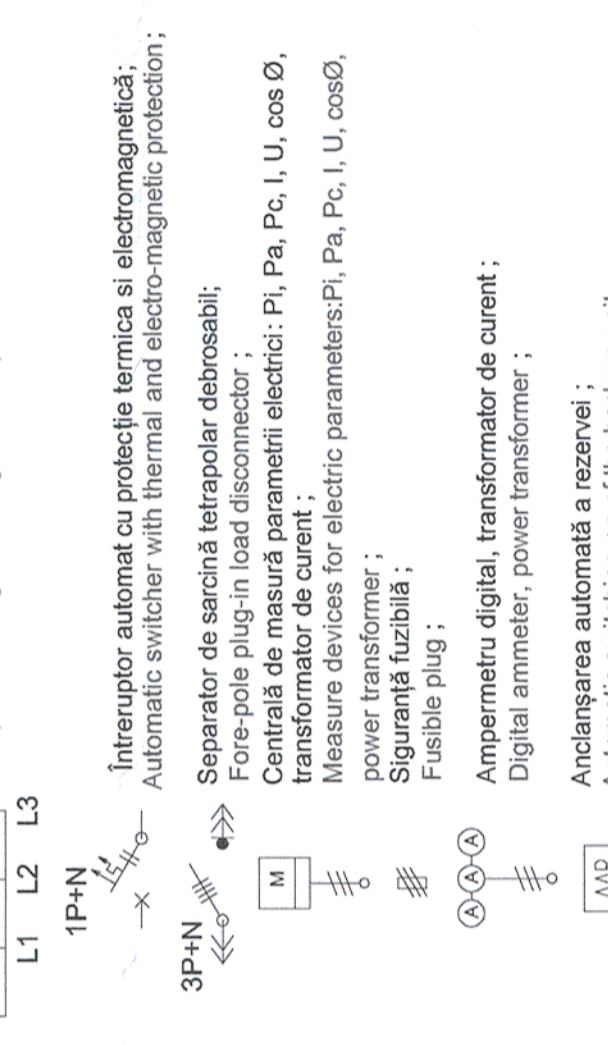
$P_i = 51,3 \text{ kW}$
 $P_a = 38,5 \text{ kW}$
 $I_c = 69,0 \text{ A}$
 $U_n = 400 \text{ V, c.a}$
 $\text{Cos}\phi = 0,81$
 $\text{Cs} = 0,75$

TGD



Circ.	Nr. rec. LL/LP	P _i [kW]	L1	L2	L3	I _c	Observații/ Observations
C1	10LL+ 2EXIT	0.9	-	0.9	-	4.1	Iluminat birou șef stație Head office station lighting
C2	10LL+ 2EXIT	1.0	-	-	1.0	4.6	Iluminat grupuri sanitare mixte Mixed rest rooms lighting
C3	6LL+ 3EXIT	0.6	-	0.6	-	2.7	Iluminat spațiu tehnic, grup sanitar, vestiar Lights technical space, rest room, locker room
C4	3LP	2.0	2.0	-	-	10.9	Prize birou șef stație Head office station sockets
C5	3LP	2.0	-	2.0	-	10.9	Prize birou șef stație Head office station sockets
C6	1LP	2.5	-	-	2.5	13.6	Alimentare uscător de mîini Hand dryer supply
C7	1LP	2.5	2.5	-	-	13.6	Alimentare uscător de mîini Hand dryer supply
C8	1LP	2.5	-	2.5	-	13.6	Alimentare uscător de mîini Hand dryer supply
C9	2LP	2.0	-	-	2.0	10.9	Prize vestiar și casă bilete Locker room and tickets stand sockets
C10	1LP	2.5	2.5	-	-	13.6	Alimentare uscător de mîini Hand dryer supply
C11	R	3.5	-	-	3.5	19.0	Alimentare unitate exterioara AC AC exterior unit supply
C12	R	8.3	2.7	2.6	3.0	12.0	Alimentare tablou electric TCT TCT electric panel supply
C13	R	11	3.8	3.6	3.6	11.3	Alimentare tablou electric SPAM SPAM electric panel supply
C14	LL/LP	6.0	2.0	2.0	2.0	6.2	Rezervă Reserve
C15	LL/LP	2.0	2.0	-	-	10.9	Rezervă Reserve

LEGENDĂ / LEGEND:
 Întrerupător automat cu protecție termică și electromagnetice;
 Automatic switcher with thermal and electro-magnetic protection;
 Întrerupător automat cu protecție termică și electromagnetice;
 Automatic switcher with thermal and electro-magnetic protection;
 Lămpi semnalizare
 Lamps for voltage warning for each phase;



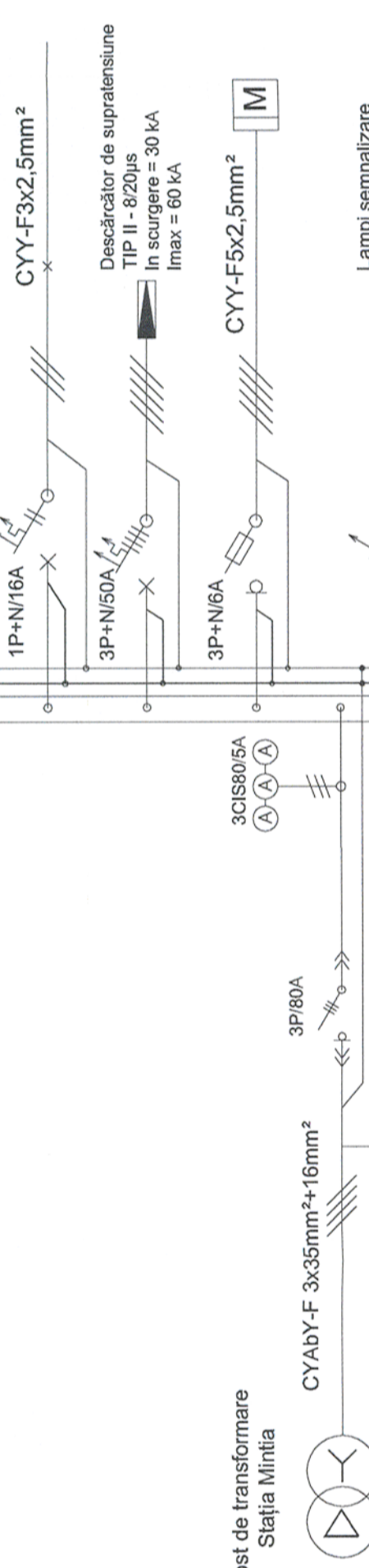
Întrerupător automat cu protecție termică și electromagnetice;
 Automatic switcher with thermal and electro-magnetic protection;
 Separator de sarcină tetrapolar debrosabil;
 Fore-pole plug-in load disconnecter;
 Centrală de măsură parametrilor electrice: Pi, Pa, Pc, I, U, cos φ,
 transformator de curent;
 Measure devices for electric parameters: Pi, Pa, Pc, I, U, cos φ,
 power transformer;
 Siguranță fuzibilă;
 Fusible plug;
 Ampereometru digital, transformator de curent;
 Digital ammeter, power transformer;
 Ancianșarea automată a rezervelor;
 Automatic switching-on of the back-up unit;
 Post de transformare;
 Transformer point;
 Racord electric;
 Electric connection;

CYY-F 5x4mm²
 Cablu cu conductoare de cupru, cu izolație din PVC, cu interzicere marită la propagarea flăcărilor, 5 conductoare cu secțiunea de 4 mm²;
 Cable with copper conductors, PVC insulation, enhanced delay upon flame propagation, 5 conductors having 4mm² section;
 CYABY
 Cablu cu conductoare de cupru, cu izolație din PVC, armătură din bandă de oțel;
 Cable with copper conductors, PVC insulation, armature of steel strip;

TGD
 TGD
 Tablou electric general de distribuție;
 General distribution electric panel;

Notă/ Note:
 Schemele monofilare se vor consulta împreună cu planurile de electrice
 Orice greșală sau neconcordanță găsită, executorului are obligația de a atrage
 atenția proiectantului, alături de executanți și de responsabilii pentru acestea.
 The single-wire diagrams will be read together with the layouts plans. The contractor
 has to draw the attention of the designer with regard to any error or incongruity
 encountered, otherwise the contractor will be responsible for it.
 Cablul de alimentare, al tabloului electric TGD, se va dimensiona în urma obținerii
 avizului de racordare.
 The TGD electric panel's supply cable will be dimensioned after obtaining the
 connection opinion.

C16	LL/LP	2.0	-	2.0	-	10.9	Rezervă Reserve
C17	-	-	-	-	-	-	Descărcător de supratensiune Surge controller
C18	-	-	-	-	-	-	Aparat monitorizare și măsură KVh, KVAh, A, V Monitoring and measurement machine KVh, KVAh, A, V
-	ΣPi=	51.30	17.50	16.20	17.60	69	Alimentare din post de transformare Substation supply



Verificator / Expert Checker / Expert	Semnătura Signature	Referat / Expunție Report / Expertise
	MINISTERUL TRANSPORTURILOR	
Verificator / Expert Checker / Expert	BENEFICIAR / BENEFICIARY:	
	COMPANIA NAȚIONALĂ DE CĂI FERATE "CFR" SA	

PROIECTANT / DESIGNER:

 Șef de echipă Team leader: C. Teodorescu
 Expert Cheie Key Expert: D.A. Stănescu
 Subcontractant / Subcontractor:
 Aprobat Approved: A.M. Baicu
 Verificat Checked: M. Ciocîrlan
 Data Date: 01.2013
 Semnătura Signature:
 Data Date: 01.2013
 Semnătura Signature:

Denumire desen / Drawing name:
 Schemă monofilară tablou electric TGD - Stația Mintia
 Mintia Station - Monofilair scheme for electric panel TGD
 Scara / Scale: -
 Revizia / Revision: 1/05.2013
 Cod desen / Drawing Code: PT.03.03.24.IE.05.005
 Nr / No: 05/06

Acest plan anulează și înlocuiește planul nr. PT.03.03.24.IE.05.003
 elaborat la data 01.2013.
 This layout plan canceled and replaced layout plan no. PT.03.03.24.IE.05.003
 prepared on 01.2013.